

Beobachtungsaufträge zum Film **SELMA**

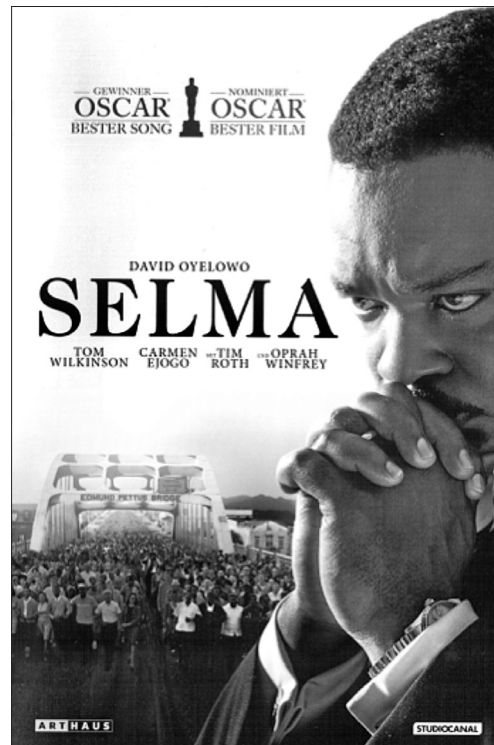
AUFGABEN

- 1 Beschreiben Sie die Entwicklung des Verhältnisses zwischen *Martin Luther King* und Präsident *Lyndon B. Johnson*.

- 2 Die schwarze Bürgerrechtsbewegung ist keineswegs einheitlich. Beschreiben Sie die unterschiedlichen Gruppierungen
 - Gruppe um *Martin Luther King*
 - Gruppe um *Malcolm X*
 - der *SNCC (Student Nonviolent Coordinating Committee)* innerhalb der Bürgerrechtsbewegung näher.

Achten Sie besonders darauf, wie sich die Gruppierungen zur Frage von gewaltlosem bzw. gewaltsamem Protest positionieren.

- 3 Skizzieren Sie, wie sich 1965 die Rechtslage und die Realität in den USA bezüglich der Frage darstellen, ob schwarze Bürger wählen können.



- 4 *Martin Luther King* ist sich nicht immer sicher, ob es sinnvoll ist, sich für das Wahlrecht der schwarzen Bevölkerung zu engagieren. Benennen Sie Szenen des Films, in denen deutlich wird, dass die Religiosität Kings eine Rolle für die Frage spielt, ob er sein Engagement fortsetzt oder nicht.

- 5 *Martin Luther King* ist Pastor. Arbeiten Sie heraus, wie er begründet, dass der Kampf für das Wahlrecht der schwarzen Bevölkerung im Sinne des Christentums ist.